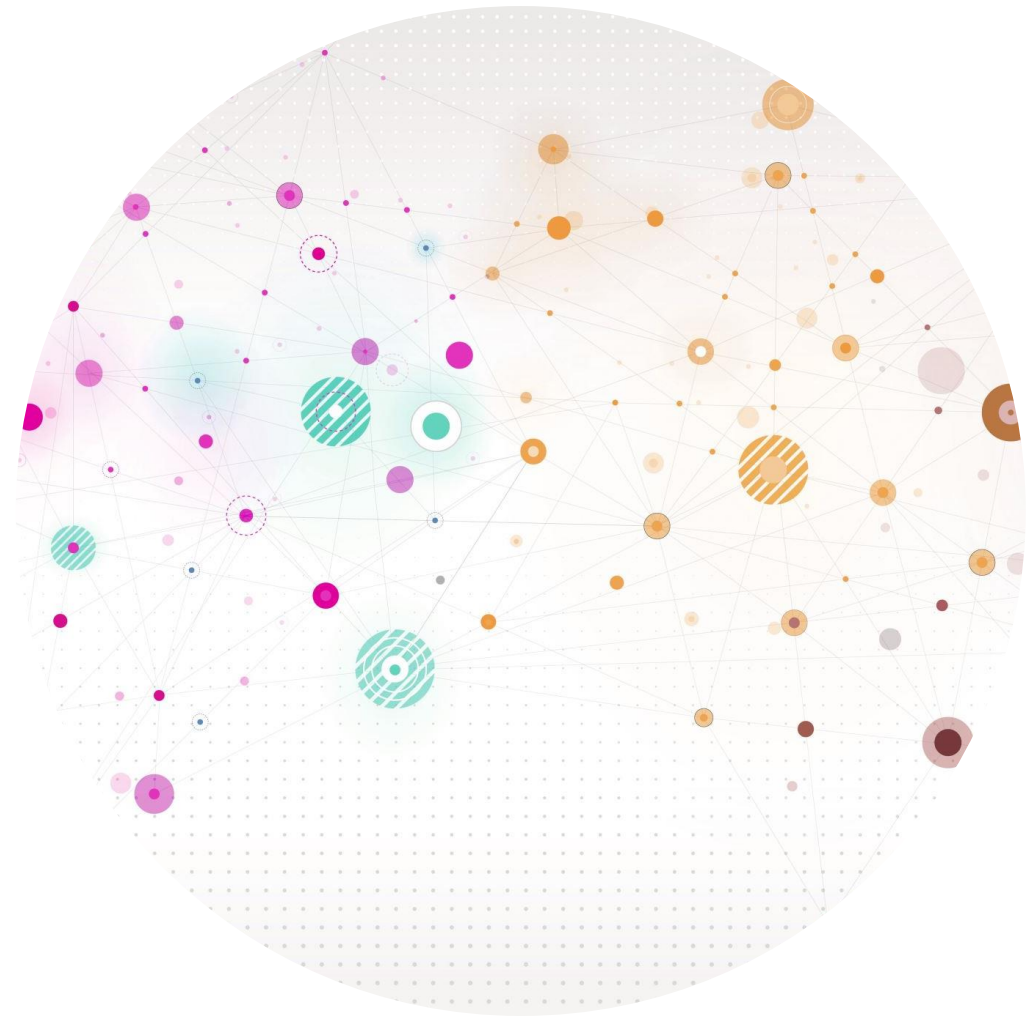


---

# Status munnleg eksamen





# Foreløpig utkast til eksamensdagar

Skule	Torsdag 6.juni	fredag 7. juni	Torsdag 13. juni	fredag 14. juni
Kvåle	6 grupper ( <b>ons</b> )	6 grupper		
Kaupanger				
Lærdalsøyri		3(4) grupper		
Farnes	6 grupper			
Tangen	4 grupper			
Aurland	3 grupper			
Flatbygdi				3(4) grupper
Feios			1 gruppe	
Luster				7 grupper
Hafslo			4 grupper	
Sagatun				3 grupper
Leikanger			4 grupper	

# Datoar for sensortildeling

## 29. april i veke 18:

- Sender ut oversikt over *kven* de har fått tildelt som sensorar og kva fag dei kan vere det i.
- Ta raskt kontakt om de ser at det vert vanskeleg

## 6. mai i veke 19:

- De melder inn att oversikt med kva *fag* dei skal vere sensor i via e-post
- Legg òg ved anna informasjon som kan påverke gjennomføringa om det skulle vere noko.

## 13. mai i veke 20:

- Rektor på avgivarskulen får beskjed om kven som vert nytta som sensorar, med beskjed om fag, dato og kvar dei skal vere sensor.
- Lagar reservebank

## 14 dagar før eksamen, veke 21/22:

- Faglærer får beskjed om faget seinast 14 dagar før eksamen
- Faglærer kontaktar sensor og sender fagrapport+info ca. 14 dagar før eksamen.





